

Załącznik nr 1 do „Regulaminu warunków i zasad korzystania z przedpłatowego systemu poboru wody w budynkach i lokalach gminnych w zasobach Polkowickiego Przedsiębiorstwa Komunalnego oraz zasad rozliczania kosztów zimnej wody, ciepłej wody i odprowadzania ścieków w systemie przedpłatowym wprowadzonego Zarządzeniem Nr 78/2022 Dyrektora PPK z dnia 16 listopada 2022 r.



Przedpłatowy system poboru wody

Instrukcja Użytkownika



Polkowice, 12 grudnia 2022 r.

- I. Podstawą doładowania centralki sterującej jest zakup kodów w kwocie wybranej przez użytkownika lokalu, odpowiadającej co najmniej ustalonej wartości 2m³ zimnej wody i odprowadzenia ścieków oraz 2 m³ podgrzania wody, zimnej wody oraz odprowadzenia ścieków. Opłatę za kody należy dokonać na poczcie, w banku lub przelewem internetowym na wskazany indywidualny rachunek bankowy podany na zawiadomieniu o wysokości opłat za mieszkanie.



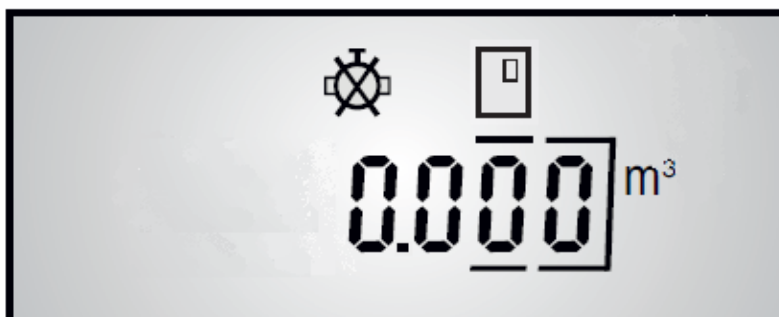
- II. Następnie udać się do PPK i odebrać kod doładowujący.



- III. Uruchomienie centralki sterującej

Aby uruchomić centralkę należy wcisnąć dowolny przycisk.

Przyciskiem *CLEAR* należy przejść do stanu pozycji przedpłaty tzn. aby na wyświetlaczu pojawił się symbol:



Przyciskiem *CLEAR* poruszasz się po menu:

a) Licznik:



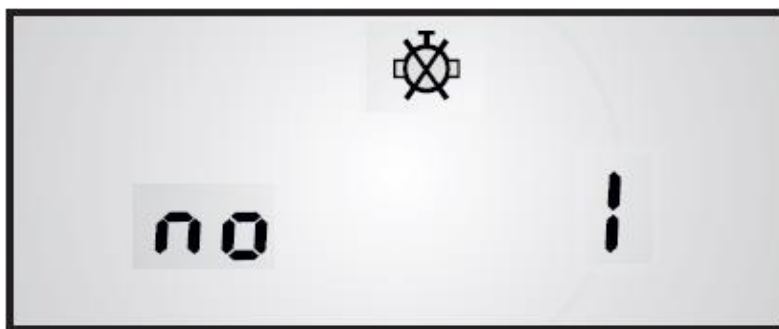
wciśnij *CLEAR*

b) Numer kodu do wpisania:



wciśnij *CLEAR*

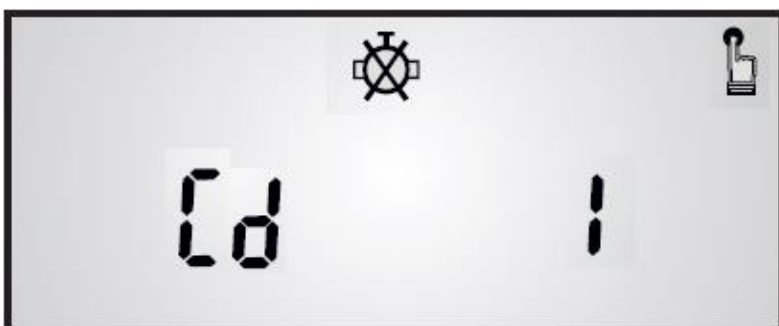
c) Numer urządzenia:



wciśnij *CLEAR*

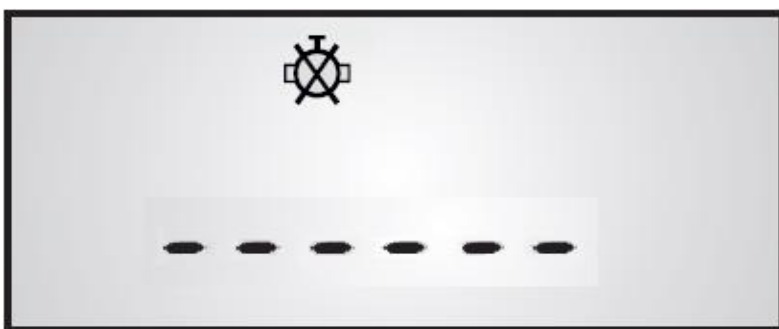
IV. Wpisanie kodu doładowującego

Naciskaj przycisk *CLEAR* aż wyświetli się napis Cd z numerem.



Przygotuj kod, który otrzymałeś w PPK a następnie wciśnij klawisz *ENTER*.

Na wyświetlaczu pojawi się okno wpisywania sześciocyfrowego kodu:



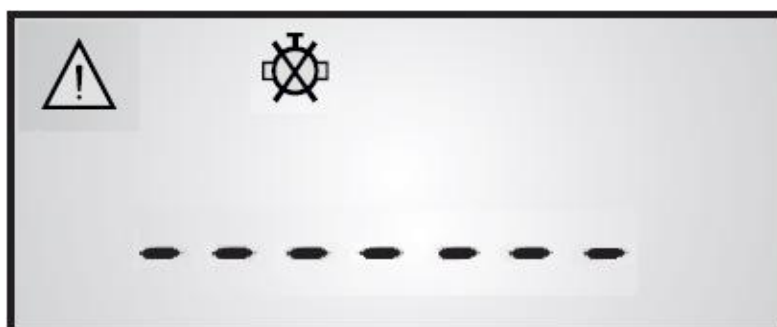
Wpisz kod a następnie naciśnij przycisk *ENTER*. Po prawidłowym wpisaniu kodu na wyświetlaczu ukaże się stan zakupionej w m³ wody.



V. Rozwiązywanie problemów

1. Wpisanie złego kodu doładowującego

Jeżeli źle wpiszesz kod doładowujący na wyświetlaczu pokaże się symbol z migającym trójkątem.



Oznacza to, że masz jeszcze 2 próby wpisania kodu.

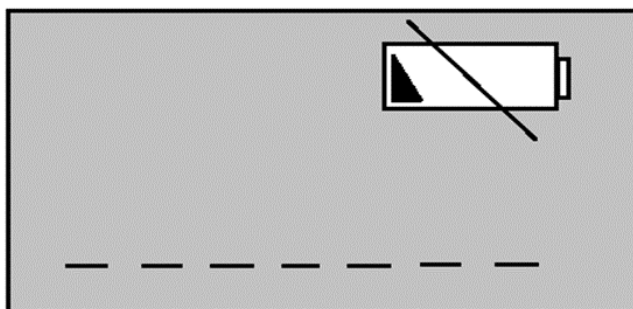
Po trzech próbach wpisania błędnego kodu urządzenie zostanie zablokowane.

Należy wtedy zgłosić się do PPK w celu odblokowania centralki sterującej.

2. Niski stan baterii

Jeżeli na wyświetlaczu pojawi się symbol przekreślonej baterii należy wymienić baterię na nową.

W przypadku kiedy zawór się zamknie i nie będzie można wejść do menu to znak, że baterie zostały całkowicie wyładowane i należy je wymienić.



Opis ikon

Ikona	Nazwa	Opis
	Alarm	Urządzenie zablokowane. Należy zgłosić do administratora
	Zawór otwarty	Zawór jest otwarty.
	Zawór zamknięty	Zawór jest zamknięty.
	Debet	Debet jest włączony i dostępny dla klienta.
	Rączka	Wciśnij przycisk Enter.
	Zużyta bateria	Bateria powinna być wymieniona.
	Antena	Moduł radiowy aktywny.